

**POINT DE DÉPART CONSEILLÉ :**

De l'Aquascole (lieu-dit le Viquet) à Saint-Pierre-de-Coutances, soit vers le Pont de Soulles, soit contourner l'Aquascole (AVRIL) et traverser le pont sur la Soulles.

Comme l'ensemble du département, la région de Coutances repose sur un très vieux socle géologique, antérieur à l'ère primaire. La ville de Coutances, qui culmine à 91 mètres, est cernée par trois vallées et trois cours d'eau, la Soulles, le Bulsard et le Prépont qui offrent un paysage vallonné couvert par le bocage.

CURIOSITÉS

La Soulles, rivière de 1^{ère} et 2^{ème} catégorie, se jette dans la Sienne au Pont de La Roque. Entre 1840 et 1976, elle était navigable jusqu'au port de Coutances. Des gabarres y transportaient les marchandises dont le charbon anglais et, les briques échangées contre la tangué. Déclassé en 1891, le port fut définitivement abandonné en 1930. Le parcours est encore jalonné des ruines de plusieurs écluses que vous pouvez observer tout le long de l'ancien chemin de halage transformé en voie verte par le Conseil départemental.

La chapelle de la Roquelle (visible du chemin dit des ânes) : le promontoire naturel sur lequel est construite cette chapelle dite rurale du XVI^{ème} siècle servit d'abord au culte païen (des fouilles ont permis d'y trouver des haches et des monnaies gauloises). Elle est entretenue et animée par l'association « Les amis de la Roquelle » qui en est propriétaire.

**PRATIQUE :**

- Nombreux commerces en centre-ville.
- Pour prolonger, visites de la ville avec l'office de tourisme et le Pays d'Art et d'Histoire.

COUTANCES TOURISME

Tél : 02 33 19 08 10
accueil@tourisme-coutances.fr
www.tourisme-coutances.fr

A > L'aquascole

Ancienne station de pompage du Viquet (nom normand pour désigner une ouverture dans un tonneau), l'Aquascole est propriété de la communauté de communes et abrite, depuis 1999, l'association AVRIL, spécialisée dans l'éducation à la nature, principalement les milieux aquatiques, le bocage et le développement durable. Une partie de l'activité est dédiée aux actions de formation et d'insertion dont certains de ses bénéficiaires ont participé à la réalisation du circuit des trois vallées et à sa numérisation. www.associationavril.org

B > La chapelle de l'hôpital

Construite à la fin du XVII^{ème} siècle, elle est constituée de pierre de Montmartin (calcaire) et de Camberton (diorite), on y retrouve un décor religieux classique dans la région.

C > La rue des Piliers

Plusieurs maisons de cette jolie rue pentue qui borde le Bulsard ont encore leurs lavoirs privés, jadis utilisés pour le linge domestique.

D > Le lavoir public de l'Écluse Chette

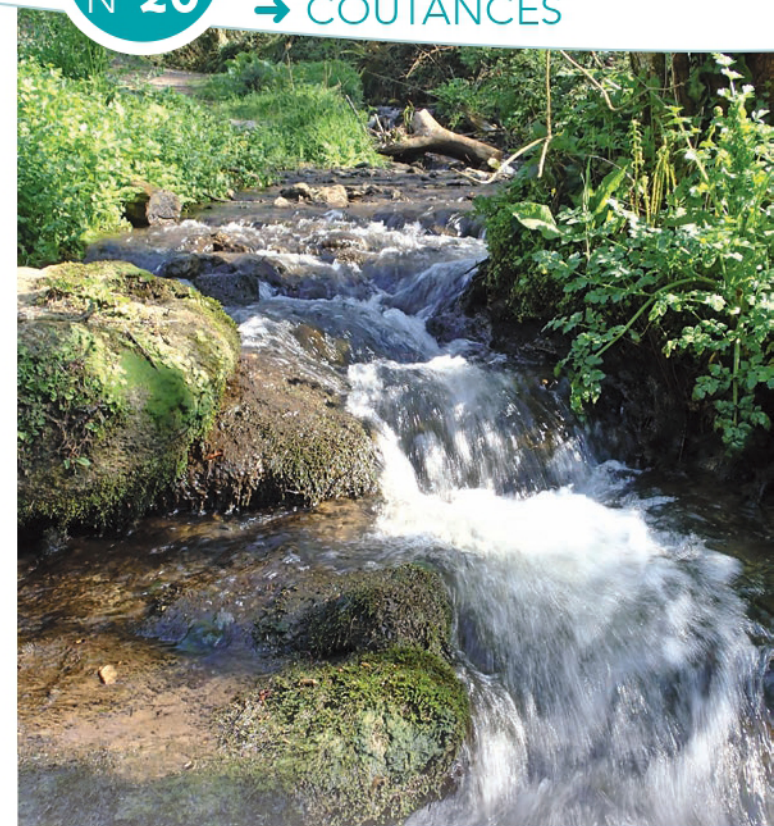
C'est un exemple concret d'utilisation de l'eau d'une rivière, captée et canalisée pour laver, collectivement, le linge. L'activité des lavandières a disparu... avec l'arrivée des machines à laver !

E > La vallée du Bulsard

Le Bulsard est un ruisseau qui trace son sillon à travers les prés, les boqueteaux, les jardins, les lavoirs, parfois à ras les maisons, en sautant de seuil en seuil. Autrefois les hommes l'ont fait travailler de force : jusqu'à une quinzaine de moulins ont émaillé son parcours. Il en subsiste quelques traces (Moulin de la Masse, Moulin de Haut, Moulin de Bas).

F > Le parc l'Évêque et la vallée du Prépont

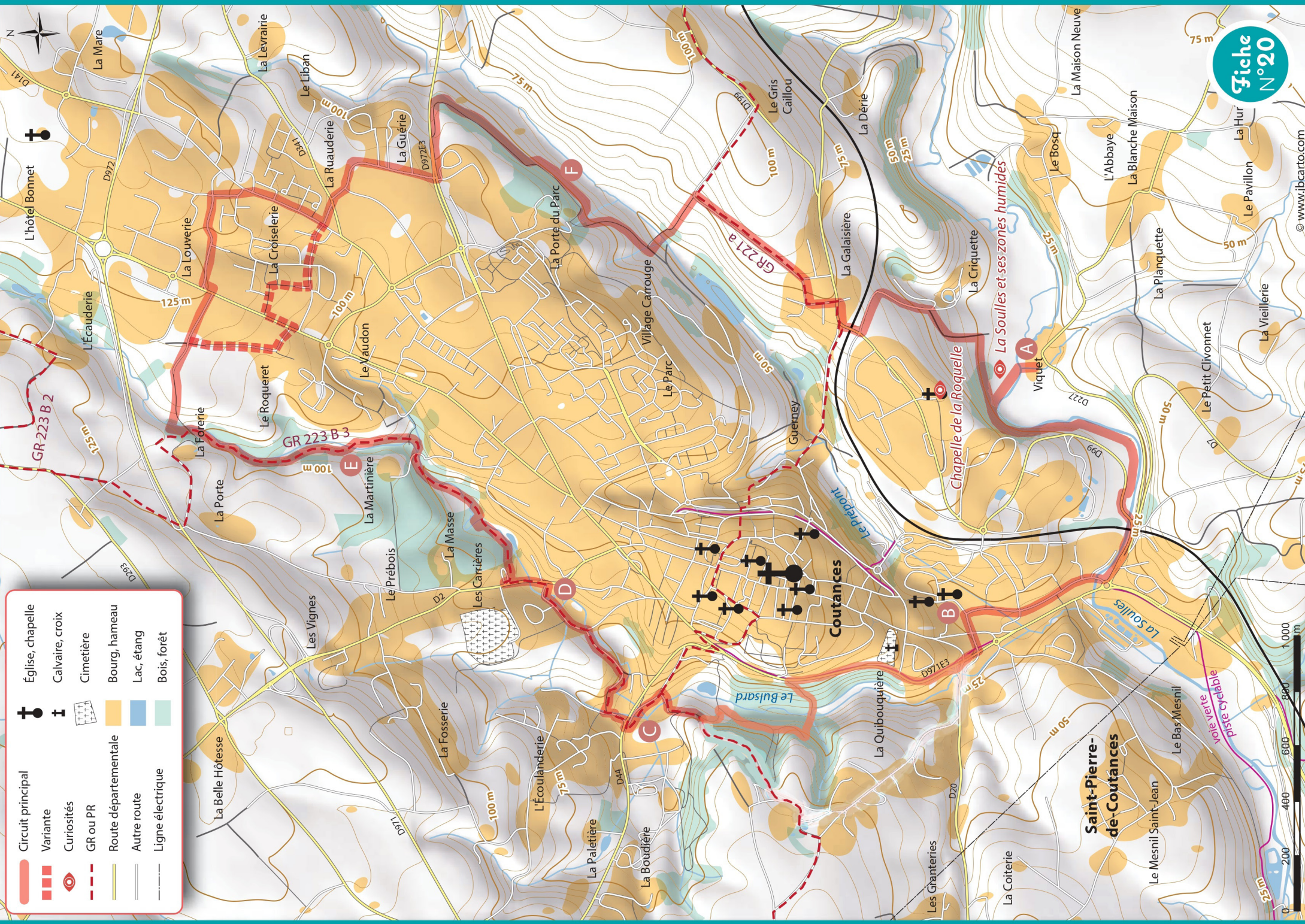
Acheté au Duc de Normandie Guillaume par Geoffroy de Montbray, avec la moitié de la ville, l'enclos de 102 hectares, constitua pendant longtemps la réserve de chasse des évêques de Coutances. C'est un témoignage précieux des parcs créés au Moyen Âge. Confisqué à la Révolution, il devint public. Vendu à un constructeur naval de Cherbourg, il fut tant et tant déboisé que ne subsistait plus que 1% de la haute futaie. Il fallut la passion d'une famille et l'intérêt du Conseil départemental pour que cet espace naturel sensible, soit sauvegardé avec sa zone humide, son bois, ses prairies de pâturage, ses haies avec toute la biodiversité qui leur est attachée.



12 km - 3h



Découvertes et randonnées...



	Circuit principal		Église, chapelle
	Variante		Calvaire, croix
	Curiosités		Cimetière
	GR ou PR		Bourg, hameau
	Route départementale		Lac, étang
	Autre route		Bois, forêt
	Ligne électrique		

